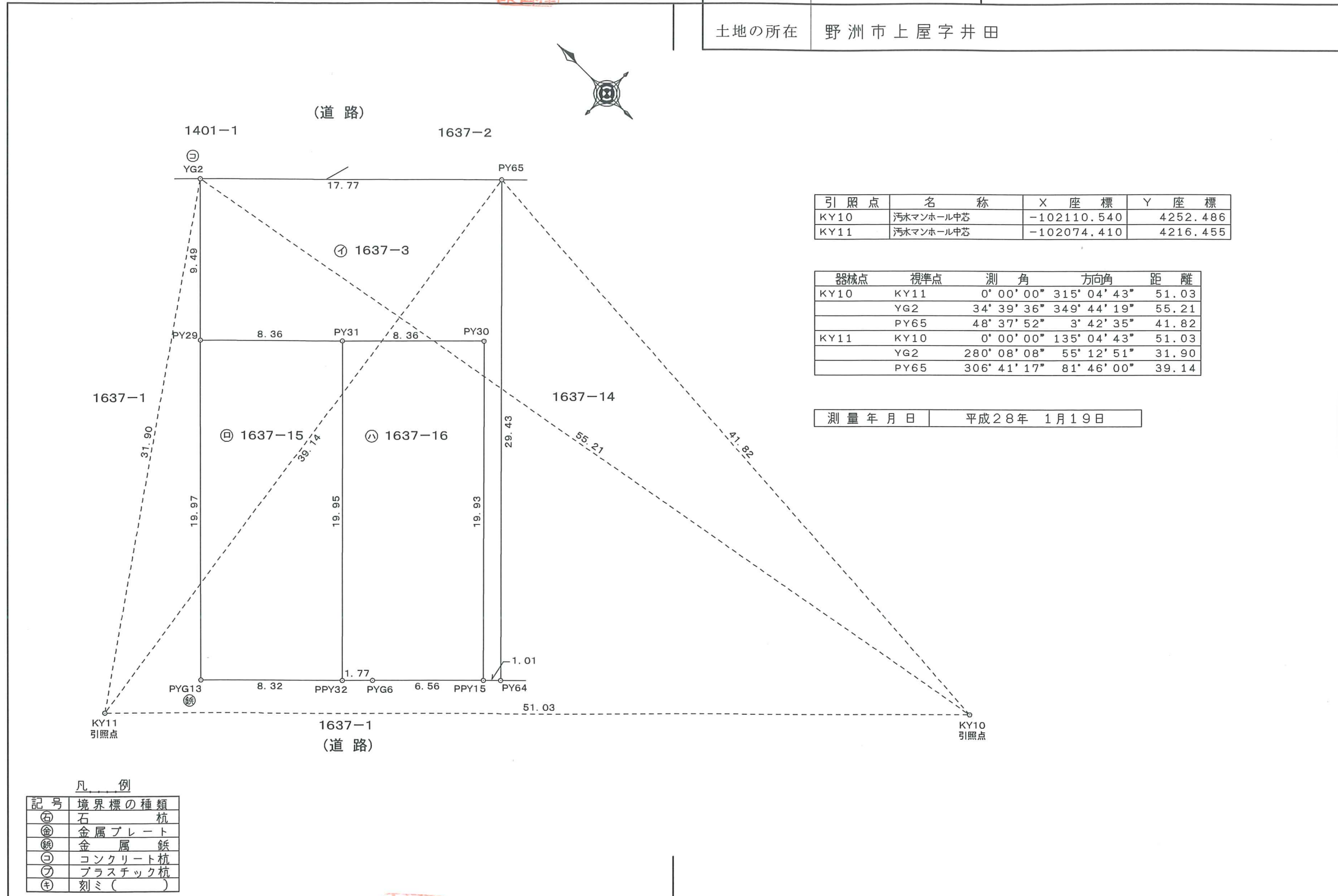


地番 1637-3、  
1637-15、1637-16

地積測量図 (2-1)

土地の所在 野洲市上屋字井田



引照点	名称	X座標	Y座標
KY10	汚水マンホール中芯	-102110.540	4252.486
KY11	汚水マンホール中芯	-102074.410	4216.455

器械点	視準点	測角	方向角	距離
KY10	KY11	0° 00' 00"	315° 04' 43"	51.03
	YG2	34° 39' 36"	349° 44' 19"	55.21
	PY65	48° 37' 52"	3° 42' 35"	41.82
KY11	KY10	0° 00' 00"	135° 04' 43"	51.03
	YG2	280° 08' 08"	55° 12' 51"	31.90
	PY65	306° 41' 17"	81° 46' 00"	39.14

測量年月日 平成28年 1月19日

凡例

記号	境界標の種類
⊕	石 杭
⊙	金属プレート
⊗	金属 鉄
⊖	コンクリート杭
⊕	プラスチック杭
⊕	刻ミ ( )

作成者 滋賀県野洲市三上1937番地6  
土地家屋調査士 齊内 英雄  
(平成28年 1月20日作成)

申請人 株式会社三浦建設  
代表取締役 三浦 央嗣

縮尺 1/250



地番	1637-3、 1637-15、1637-16
----	----------------------------

地積測量図 (2-2)

土地の所在	野洲市上屋字井田
-------	----------

求積表

地番 ㊦ 1637-3				
NO	X <sub>n</sub>	Y <sub>n</sub>	Y <sub>n+1</sub> - Y <sub>n-1</sub>	X <sub>n</sub> × (Y <sub>n+1</sub> - Y <sub>n-1</sub> )
YG2	-102056.213	4242.651	-19.251	1964684.156463
PY29	-102062.934	4235.941	-0.809	82568.913606
PY31	-102068.860	4241.842	11.802	-1204616.685720
PY30	-102074.785	4247.743	-8.226	839667.181410
PPY15	-102088.853	4233.616	-13.406	1368603.163318
PY64	-102089.574	4234.337	21.576	-2202684.648624
PY65	-102068.805	4255.192	8.314	-848600.044770
合計				-377.964317
合計面積				188.9821585
地積				188.98 m <sup>2</sup>

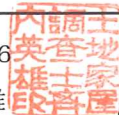
地番 ㊧ 1637-15				
NO	X <sub>n</sub>	Y <sub>n</sub>	Y <sub>n+1</sub> - Y <sub>n-1</sub>	X <sub>n</sub> × (Y <sub>n+1</sub> - Y <sub>n-1</sub> )
PY29	-102062.934	4235.941	-20.013	2042585.498142
PYG13	-102077.069	4221.829	-8.226	839685.969594
PPY32	-102082.952	4227.715	20.013	-2042986.118376
PY31	-102068.860	4241.842	8.226	-839618.442360
合計				-333.093000
合計面積				166.5465000
地積				166.54 m <sup>2</sup>

地番 ㊨ 1637-16				
NO	X <sub>n</sub>	Y <sub>n</sub>	Y <sub>n+1</sub> - Y <sub>n-1</sub>	X <sub>n</sub> × (Y <sub>n+1</sub> - Y <sub>n-1</sub> )
PY31	-102068.860	4241.842	-20.028	2044235.128080
PPY32	-102082.952	4227.715	-12.871	1313909.675192
PYG6	-102084.208	4228.971	5.901	-602398.911408
PPY15	-102088.853	4233.616	18.772	-1916411.948516
PY30	-102074.785	4247.743	8.226	-839667.181410
合計				-333.238062
合計面積				166.6190310
地積				166.61 m <sup>2</sup>

総合計面積	522.1476895 m <sup>2</sup>
-------	----------------------------

地番	面積
㊦ 1637-3	188.9821585 m <sup>2</sup>
㊧ 1637-15	166.5465000 m <sup>2</sup>
㊨ 1637-16	166.6190310 m <sup>2</sup>

作成者 滋賀県野洲市三上1937番地6  
土地家屋調査士 齊内 英雄 (平成28年 1月20日作成)



申請人 株式会社三浦建設  
代表取締役 三浦 央嗣  
縮尺 1/